

15-03-2012

COINTEGA

INFORME DE COYUNTURA SOBRE LA
EVOLUCIÓN DE LAS EXPORTACIONES TEXTILES
GALLEGAS



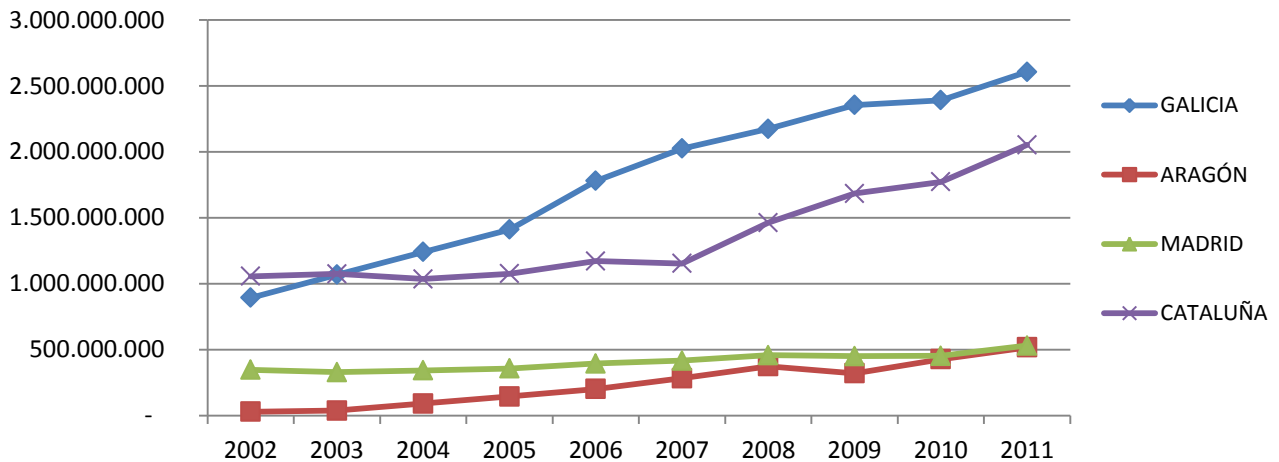
Confederación de Industrias
Textiles de Galicia

COINTEGA - Cluster Textil Moda

De acuerdo los datos de cierre de 2011, la evolución de las exportaciones gallegas de prendas textiles de vestir ha mejorado sustancialmente, concretamente un 8,95% respecto al año anterior, incrementando así el ritmo de crecimiento de los últimos años.

Evolución exportaciones prendas textiles de vestir por CC.AA

1



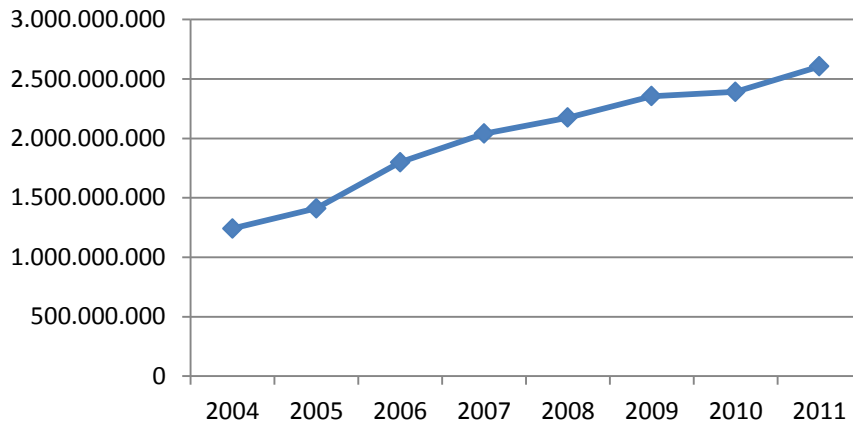
FUENTE: Elaboración propia COINTEGA con datos de la Agencia Tributaria

	% 11/10
GALICIA	8,95%
ARAGÓN	20,95%
MADRID	17,18%
CATALUÑA	15,86%

Así, puede observarse que Aragón, Madrid y Cataluña, sus principales competidores incrementan sus exportaciones en un 20,95, 17,18 y 15,86% respectivamente, que si bien están lejos de alcanzar el volumen de las exportaciones gallegas, están creciendo a una tasa superior.

El siguiente gráfico muestra la evolución de las exportaciones textiles gallegas de 2002 a 2011, donde es resaltable el constante crecimiento de las mismas en los últimos años.

Exportaciones prendas textiles de vestir GALICIA (2002-2011, €)



FUENTE: Elaboración propia COINTEGA con datos de la Agencia Tributaria

En la siguiente tabla se puede observar la relación entre las exportaciones textiles gallegas y el número de unidades exportadas. La tendencia en los últimos cuatro años es a que las unidades vendidas tengan un mayor valor unitario, si bien es cierto, que menor que en el período de 2004 a 2007.

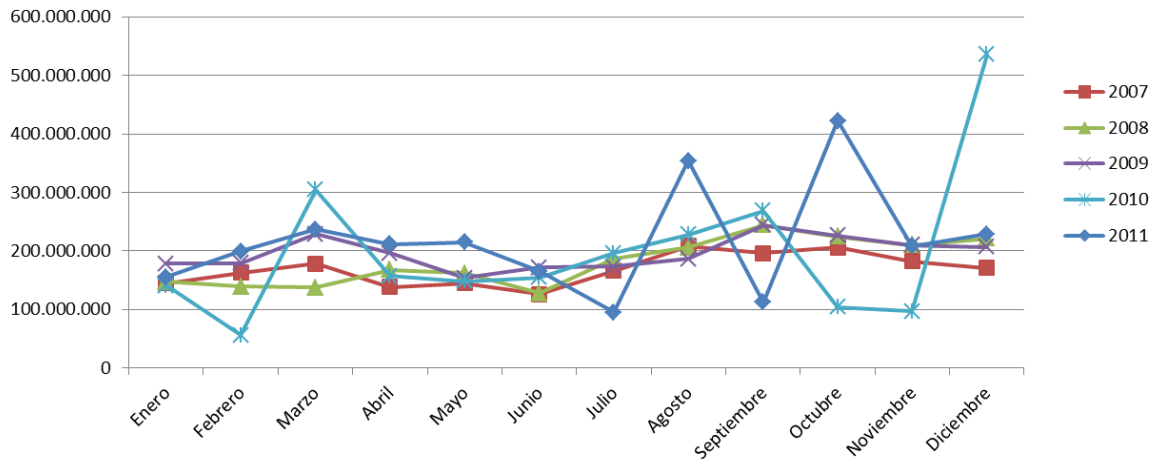
	Valor en €	Unidades	Valor medio por unidad	Núm. de operaciones	Valor medio por operación
2011	2.606.316.237	314.383.940	8,29	984.480	2.647,4
2010	2.392.154.484	303.727.723	7,88	777.948	3.075,0
2009	2.355.801.342	298.509.405	7,89	725.215	3.248,4
2008	2.175.029.658	311.915.688	6,97	589.480	3.689,7
2007	2.040.245.850	230.124.810	8,87	643.325	3.171,4
2006	1.798.815.896	201.121.953	8,94	629.497	2.857,5
2005	1.410.950.430	155.381.692	9,08	507.257	2.781,5
2004	1.241.061.199	139.093.576	8,92	610.279	2.033,6

FUENTE: Elaboración propia COINTEGA con datos de la Agencia Tributaria

Así como podemos hablar de una estabilidad en la tendencia positiva de las exportaciones, no podemos decir lo mismo de la evolución mensual de las mismas. El siguiente gráfico evidencia cómo las exportaciones de 2010 y 2011 siguen patrones más erráticos que las de los años anteriores, centrando sus picos de volumen principalmente

en marzo, agosto, octubre y diciembre.

Exportaciones mensuales Galicia prendas textiles de vestir 2007-2011



FUENTE: Elaboración propia COINTEGA con datos de la Agencia Tributaria

Cabe destacar el dato de diciembre de 2010, que indica que en ese mes se exportaron mercancías por valor de 535.928.898€,¹ suponiendo una cifra record en los datos de exportaciones de la comunidad.

En cuanto a los datos de los meses de julio, agosto, septiembre y octubre de 2011, que se desvían notablemente de los valor normales de años anteriores, todo apunta a que se trata de una cuestión de imputación temporal a uno u otro mes, ya que puede observarse que se compensan unos meses con los otros, para alcanzar la media unos valores normales.

¹ Los datos de 2010 y 2011 son provisionales

Exportaciones gallegas prendas textiles de vestir					
	2008	2009	2010	2011	% 11/10
Enero	147.367.401	178.639.717	141.176.480	155.628.614	10,24%
Febrero	139.323.494	178.873.133	56.124.759	199.213.948	254,95%
Marzo	137.717.279	228.718.024	304.901.423	237.064.024	-22,25%
Abril	167.560.061	195.852.386	157.524.767	211.642.897	34,36%
Mayo	161.943.496	153.901.105	147.845.405	215.045.835	45,45%
Junio	128.067.625	172.137.862	154.695.223	165.192.141	6,79%
Julio	186.591.215	173.419.227	196.421.613	95.641.932	-51,31%
Agosto	206.229.758	186.713.736	227.975.885	354.385.480	55,45%
Septiembre	243.942.555	244.611.556	268.356.636	112.311.404	-58,15%
Octubre	224.892.989	226.561.261	104.054.277	422.908.333	306,43%
Noviembre	210.247.366	209.683.093	97.149.117	208.319.432	114,43%
Diciembre	221.146.420	206.690.237	535.928.898	228.962.191	-57,28%
TOTAL	2.175.029.658	2.355.801.342	2.392.154.483	2.606.316.236	8,95%

FUENTE: Elaboración propia COINTEGA con datos de la Agencia Tributaria

Para una correcta visión de la realidad de las exportaciones gallegas, conviene desagregar a nivel provincial estos datos, observándose de esta manera el efecto que tiene el Grupo Inditex en las exportaciones gallegas, así como el peso que van adquiriendo los dos grandes grupos que hay en Orense y que se ve reflejado en el volumen de exportaciones de esa provincia. La principal conclusión es que el volumen de ventas en el exterior lo generan las empresas que se han implantado comercialmente en el exterior, bien a través de tiendas propias o de franquicias, en contraste con las que siguen el modelo de exportación tradicional.

Exportaciones prendas textiles de vestir por provincias

	2008	2009	2010	2011	% 11/10
CORUÑA	2.070.678.015,	2.279.145.955	2.317.607.587	2.513.258.438	8,44%
ORENSE	40.431.439	47.546.368	47.357.452	64.587.376	36,38%
PONTEVEDRA	62.717.511	28.094.126	25.989.410	27.540.986	5,97%
LUGO	1.202.691	1.014.892	1.200.033	929.435	-22,55%
TOTAL	2.175.029.658	2.355.801.342	2.392.154.483	2.606.316.236	8,95%

FUENTE: Elaboración propia COINTEGA con datos de la Agencia Tributaria

El incremento de las exportaciones viene determinado por la provincia de La Coruña (8,44% más respecto a 2010).

En cuanto a las demás provincias, destaca el acusado descenso de Lugo, más de un 22,5% respecto al año anterior; aunque realmente las exportaciones desde esa provincia ya eran casi inexistentes.

Las cifras de Orense han experimentado un espectacular progreso, incrementando un 36,38% con respecto a 2010. Este dato es especialmente significativo porque viene a confirmar la buena marcha de las empresas de la provincia, que han sabido incrementar su cuota internacional.

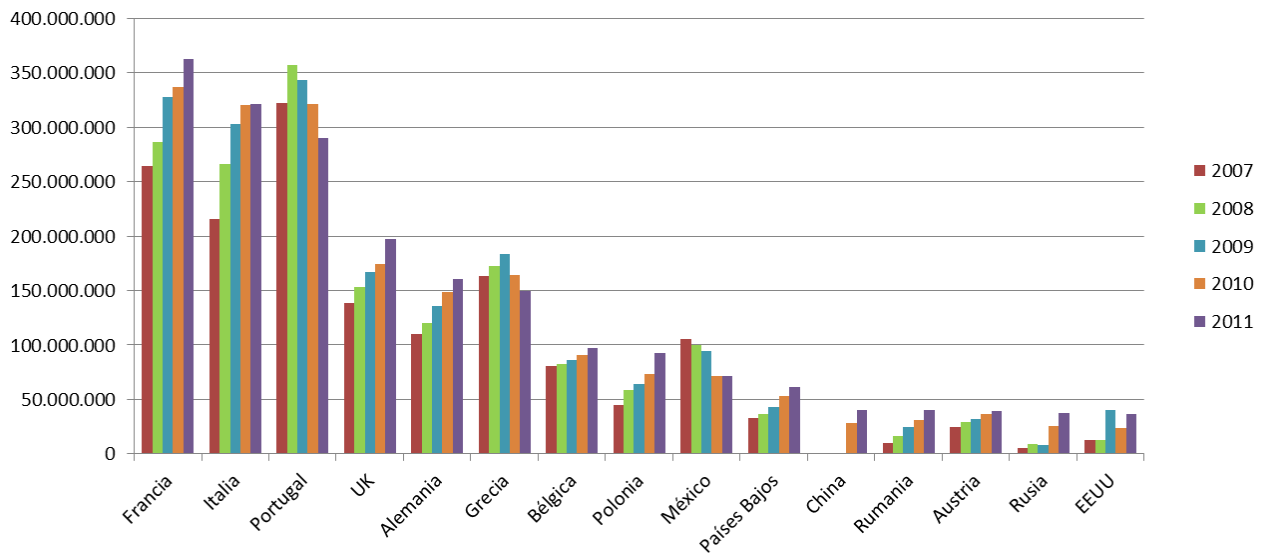
El caso de Pontevedra es particular, porque a pesar de incrementar sus exportaciones en casi un 6%, no llega a alcanzar los volúmenes de años anteriores, aunque es un buen síntoma que al menos haya dejado de caer.

En cuanto a los destinos de las exportaciones gallegas, al contrario de cómo era tradicional, Portugal ya no es nuestro principal socio comercial, pasando en los últimos años a segundo y tercer plano con un 11,12% del total de las exportaciones.

En 2011, Francia continuó siendo el principal cliente de prendas textiles de vestir de Galicia, suponiendo un 13,90% del total de las exportaciones.

Principalmente se trata de países europeos como Italia 12,32% de las exportaciones, Reino Unido (7,57 %), Alemania (6,15%) y Grecia (5,74 %).

Destinos de las exportaciones de prendas textiles de vestir GALICIA (valor en €)



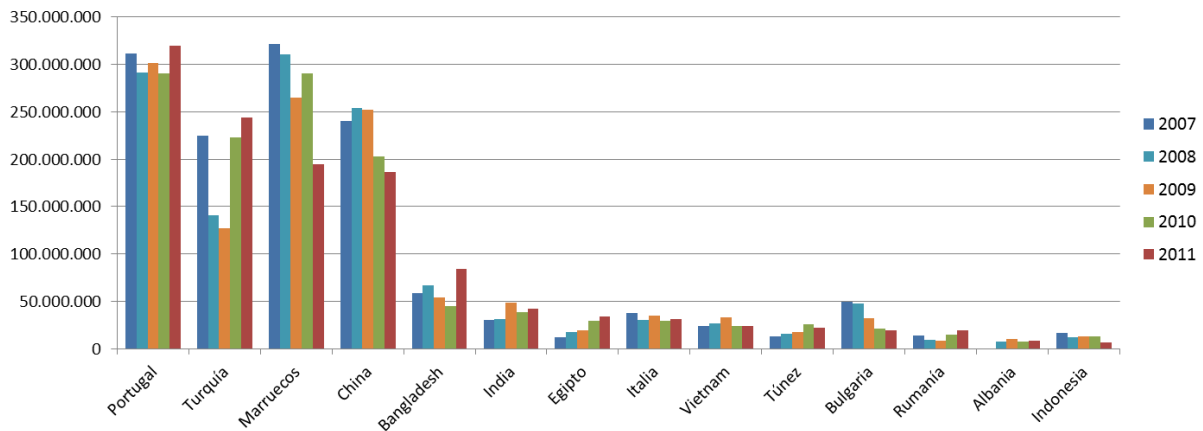
FUENTE: Elaboración propia COINTEGA con datos de la Agencia Tributaria

Por lo que respecta al origen de las importaciones en Galicia se caracterizan por su gran concentración en muy pocos países, casi el 81% de las compras tienen origen en tan solo cinco países, así como por continuar caracterizándose por la producción que puede denominarse de “proximidad”, en los países de nuestro entorno, que configuran una especie de cinturón industrial del sector textil-moda gallego.

Así, Portugal continuó siendo el principal proveedor de la industria textil gallega en el año 2011, acaparando un 25,2% del total de las compras, seguido de Turquía (19,19%) y de Marruecos (15,33%).

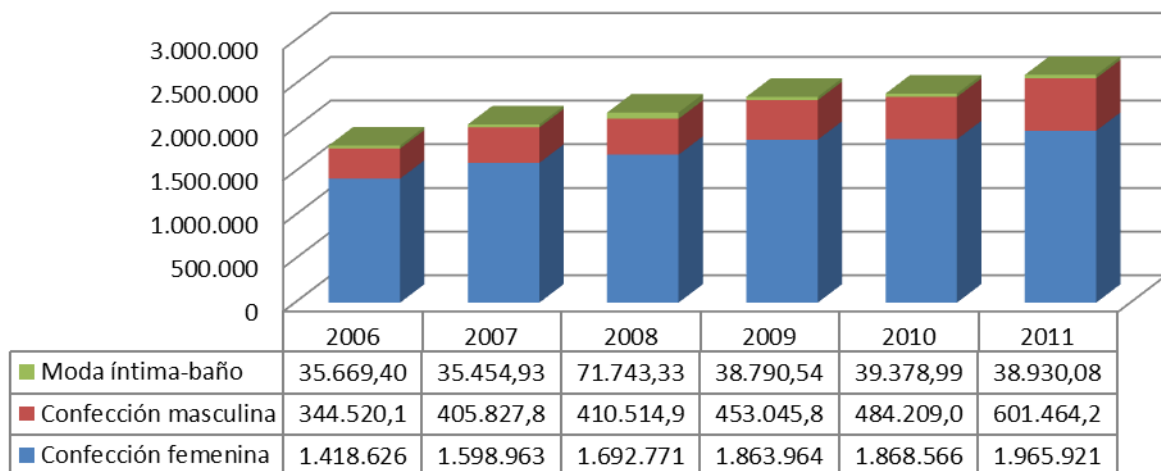
Sin embargo, China solo representa el 14,66% y tanto Bangladesh como India tienen cifras muy inferiores.

Origen importaciones prendas textiles de vestir GALICIA (valor en €)



FUENTE: Elaboración propia COINTEGA con datos de la Agencia Tributaria

Observando los datos arrojados por la división por producto cabe destacar que, en general, Galicia es una comunidad especializada en textil femenino. Aunque en este último año el crecimiento de la confección masculina ha sido de un 24,2% , y ha superado el incremento de la femenina (5,2%). Por otra parte, la moda íntima sufrió un mínimo descenso de un uno por ciento.



FUENTE: Elaboración propia COINTEGA con datos de la Agencia Tributaria

Alberto Rocha Guisande
Secretario General de COINTEGA